

**SYNTHESE**

COMPTE-RENDU D'ACTIVITÉ DE CONCESSION 2025

# SYNDICAT DE LA DIÈGE

**enedis**



Credit photo : Tourisme Haute-Corrèze Julien Audigier

**Enedis • Développement et exploitation  
du réseau public de distribution d'électricité**

**EDF • Fourniture d'électricité  
aux tarifs réglementés de vente**

## L'année 2025 pour Enedis, au plan local



J'ai le plaisir de vous présenter le Compte Rendu Annuel d'activité 2025, du service public de distribution d'électricité de votre concession. 2025 est marquée par des investissements en hausse qui s'inscrivent dans le cadre d'un plan d'investissements ambitieux, 96 milliards d'euros sur la période 2022-2040, et des volumes de raccordement sans précédent : 6,6 GW de capacité de production d'énergies renouvelables ont été raccordés au réseau de distribution d'électricité.

Le TURPE 7 permet de soutenir ces efforts d'investissements, et de préparer les nouveaux

usages, notamment par la réforme des heures pleines / heures creuses.

En 2025, de nombreux épisodes climatiques ont encore frappé le territoire mobilisant de nombreux salariés engagés solidairement entre régions.

Enfin, 2025 marque la naissance de l'association FIERE, dont la vocation est de rassembler les acteurs de la filière des réseaux électriques, pour soutenir la croissance et garantir la souveraineté énergétique.

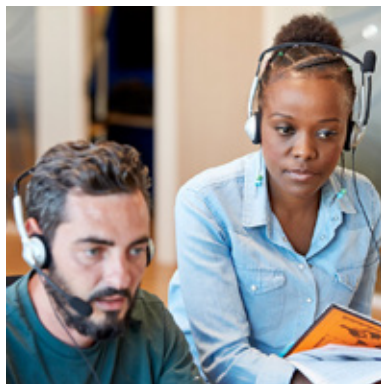
Bonne lecture

## L'année 2025 pour EDF, au plan local

L'année 2025 a été marquée par une **baisse significative des Tarifs Réglementés de Vente**, tandis que la précarité énergétique a continué de progresser. Dans ce contexte, le **Pôle Solidarité d'EDF Grand Centre est resté pleinement mobilisé** aux côtés des acteurs de votre territoire.

**Votre Correspondante Solidarité et les Conseillers Solidarité**, s'appuyant sur une expertise reconnue, ont travaillé en étroite collaboration avec les partenaires de l'action sociale, les CCAS et le Conseil départemental afin d'accompagner les ménages les plus fragiles. **La contribution d'EDF au Fonds de Solidarité Logement** est demeurée conséquente, permettant de soutenir durablement l'aide au paiement des factures d'énergie.

Par ailleurs, les conseillers clients des Centres de Relation Client EDF, tous implantés en France, ont poursuivi leur mission d'accompagnement en aidant les clients à mieux comprendre et maîtriser leur consommation électrique.



## Le renouvellement des contrats de concession

Au 31 décembre 2025, environ **346** contrats couvrent près de 95% de la population métropolitaine continentale dont 300 construits sur la base du modèle de contrat de concession de 2017. À noter également qu'il y a de nouvelles signatures de contrats mais aussi des regroupements via l'adhésion de contrats communaux aux contrats syndicaux.

## L'année 2025 pour Enedis, au plan national

L'année 2025, constitue pour Enedis une année de référence dans l'exécution des concessions, marquée par des investissements historiquement élevés et une accélération de la transition énergétique. L'entrée en vigueur du TURPE 7 (1er août 2025) permet de financer près de 6 Md€ d'investissements annuels, assortis d'exigences renforcées de performance dans un cadre de régulation incitative plus strict. La dynamique de raccordement atteint un record avec 6,6 GW raccordés sur les réseaux HTA et BT (près de 185 000 installations, majoritairement photovoltaïques). Enedis intensifie également la lutte contre la fraude électrique, notamment sur les compteurs Linky™, et contribue à la structuration de la filière industrielle des réseaux via la création de l'association FIERE. Enfin, des travaux prospectifs préparent l'électrification massive des usages à horizon 2035 et 2050.

## L'année 2025 pour EDF, au plan national

**Une qualité de la relation client reconnue** - La diminution des prix du TRV en février 2025 a généré une baisse de l'activité téléphonique sur l'année dans la continuité de la dynamique observée en 2024. Cela s'est traduit notamment au second semestre 2025 par une nette diminution des appels concernant les délais de paiement et les ajustements de mensualités. Cependant, l'activité des conseillers Solidarité et des travailleurs sociaux a continué d'augmenter, mais de manière plus modérée que l'année précédente.

L'année 2025 a été exceptionnelle en termes de reconnaissance des clients. EDF a reçu trois distinctions majeures récompensant l'excellence de sa relation client.

De plus EDF est devenu le premier fournisseur d'énergie à obtenir le niveau « Exemplaire » du Label Engagé RSE pour la vente d'électricité.

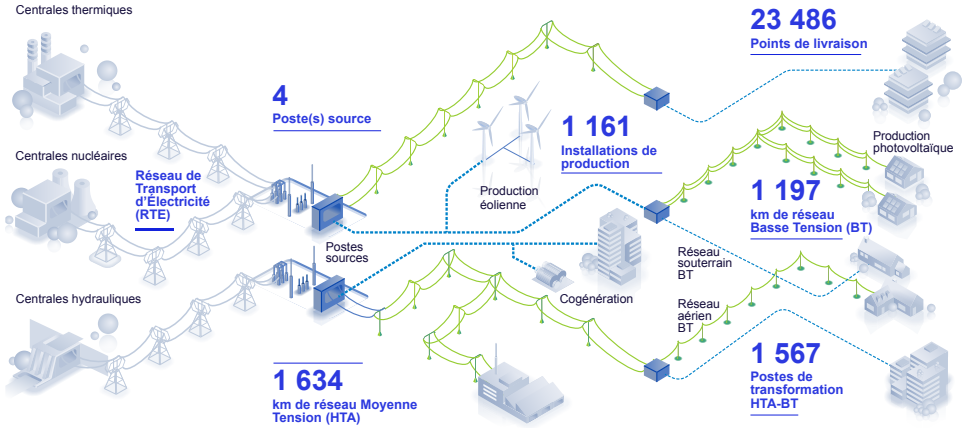
EDF a entretenu, tout au long de l'année 2025, un dialogue régulier avec la FNCCR et France Urbaine dans le cadre du groupe de travail dédié au TRV.

### Évolutions tarifaires en 2025

- Le TURPE 7 entré en vigueur le 1<sup>er</sup> août 2025, permet à Enedis de financer des investissements en forte hausse avec près de 6 Md€ par an.
- Le TRVE a connu, en février 2025, une baisse importante, en moyenne de 15,00 % TTC pour les clients résidentiels et de 15,06 % TTC pour les non résidentiels. À partir du 1<sup>er</sup> août 2025, la TVA est passée de 5,5 % à 20 % sur la part abonnement.

# Le développement et l'exploitation du réseau public de distribution d'électricité en 2025

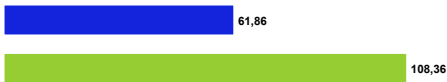
## Le réseau public de distribution d'électricité



## La qualité de desserte

### Critère B HIX hors RTE (en mn)

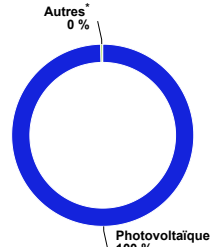
Durée moyenne de coupure des clients BT, hors événements exceptionnels et hors incidents RTE (en mn)



● Moyenne nationale ● Moyenne concession

## Les producteurs sur la concession

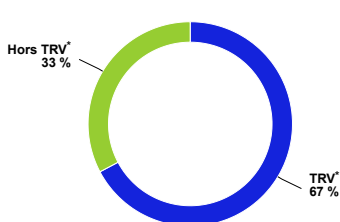
### Répartition du nombre de producteurs



\* Producteurs d'énergie d'origine éolienne, hydraulique, cogénération, biomasse.

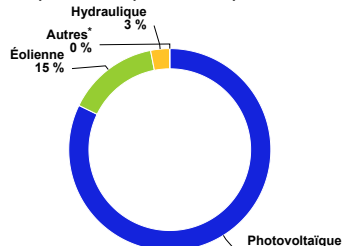
## Le nombre de consommateurs

### Répartition du nombre de consommateurs



\* Tarifs réglementés de vente

### Répartition de la puissance des producteurs

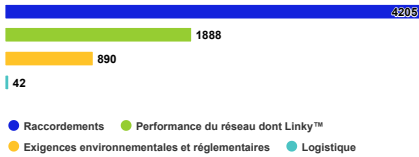


\* Cogénération, biomasse...

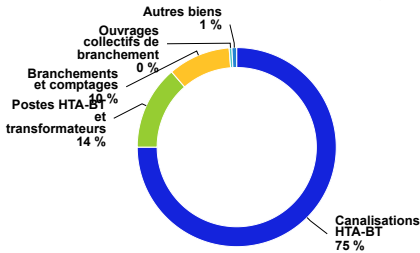
# La fourniture d'électricité aux tarifs réglementés de vente en 2025

## Les investissements et le patrimoine

Investissements Enedis sur la concession (k€)



Répartition de la valeur nette comptable des ouvrages



## Les raccordements à la concession

Répartition des raccordements d'installations de production neuves réalisés



- En BT et de puissance ≤ à 36 kVA
- En BT et de puissance comprise entre 36 et 250 kVA
- En HTA

Répartition des raccordements d'installations de consommation neuves réalisés



- En BT et de puissance ≤ à 36 kVA
- En BT et de puissance comprise entre 36 et 250 kVA
- En HTA

## Les clients Tarif Bleu

Répartition des clients Tarif Bleu résidentiel et non résidentiel (en nombre de clients)



Répartition des consommations des clients Tarif Bleu résidentiel et non résidentiel (en MWh)



- Tarif Bleu résidentiel
- Tarif Bleu non résidentiel

## Souscriptions dans l'année Tarif Bleu résidentiel

 **675 (4,8 %)**

## Résiliations dans l'année Tarif Bleu résidentiel

 **1 019 (7,2 %)**

## La mensualisation

Clients mensualisés Tarif Bleu résidentiel

 **8 778 (62,2 %)**

## La facturation électronique

Clients bénéficiant de la facturation électronique Tarif Bleu résidentiel

 **6 180 (43,8 %)**

## Les utilisateurs du réseau public de distribution d'électricité (RPD)

Les utilisateurs raccordés au RPD sont les clients consommateurs, qui soutirent de l'électricité au réseau et les clients producteurs qui injectent de l'électricité sur celui-ci. Ils sont présentés dans les tableaux ci-après.

### Total des clients (Concession)

	2024	2025	Variation en %
Nombre de clients	23 433	23 486	0,2 %
Énergie acheminée (en MWh)	163 973	164 489	0,3 %
Acheminement facturé* (en k€)	8 295	9 303	12,2 %

\* Hors acheminement en compteurs.

### Installations de production (Concession)

	2024			2025		
	Nombre	Puissance installée <sup>*</sup>	Quantité d'énergie produite <sup>**</sup>	Nombre	Puissance installée <sup>*</sup>	Quantité d'énergie produite <sup>**</sup>
Photovoltaïque	1 006	41 692	42 012 568	1 157	50 213	54 439 523
Éolien	1	9 000	13 835 832	1	9 000	12 725 467
Hydraulique	3	1 865	5 716 304	3	1 865	4 520 155
Autres	0	0	0	0	0	0
<b>Total</b>	<b>1 010</b>	<b>52 557</b>	<b>61 564 704</b>	<b>1 161</b>	<b>61 078</b>	<b>71 685 145</b>

\* La puissance est exprimée en kVA pour les producteurs raccordés en BT et en kW pour ceux en HTA. \*\* En kWh.

### Canalisations HTA mises en service (en m) (Concession)

	2024	2025
Souterrain	23 104	4 832
Torsadé	0	0
Aérien nu	0	0
<b>Total</b>	<b>23 104</b>	<b>4 832</b>
Dont pour information		
<i>Extension</i>	4 508	1 790
<i>Renouvellement<sup>1</sup></i>	624	732
<i>Renforcement</i>	17 972	468

<sup>1</sup> L'information qui est communiquée dans cette partie correspond principalement à du renouvellement pour obsolescence et à des déplacements d'ouvrages.

## Canalisations BT mises en service (en m) (Concession)

	2024	2025
Souterrain	6 062	4 328
Torsadé	320	237
Aérien nu	0	0
<b>Total</b>	<b>6 382</b>	<b>4 565</b>
Dont pour information	-	-
<i>Extension</i>	3 507	2 570
<i>Renouvellement<sup>1</sup></i>	60	1 950
<i>Renforcement</i>	2815	0

<sup>1</sup> L'information qui est communiquée dans cette partie correspond principalement à du renouvellement pour obsolescence et à des déplacements d'ouvrages.

## La qualité de l'électricité

Sur votre concession, le temps de coupure moyen par client BT a représenté :

### Durée moyenne annuelle de coupure (en min) (Concession)

	2024	2025	Variation
Toutes causes confondues (critère B)	217	179	-17 %
Toutes causes confondues hors incidents exceptionnels (critère B HIX)	158	108	-31 %
<i>Dont origine RTE (incident sur le réseau de transport)</i>	0	0	366 %
<i>Dont incident sur le réseau public de distribution</i>	131	84	-36 %
<i>Dont travaux sur le réseau public de distribution</i>	27	24	-9 %

Ce taux de satisfaction est constitué des clients très satisfaits et assez satisfaits à l'échelon national.

**90,8 %**

C'est le taux des clients satisfaits des prestations d'Enedis

## Des travaux respectueux de l'environnement

### Travaux réalisés en techniques discrètes sur réseaux HTA et BT (en %) (Concession)

	2024	2025
En agglomération	100 %	-
Hors agglomération	99 %	-
En zone classée	-	-
<b>Total</b>	<b>99 %</b>	<b>98 %</b>

N.B. Suite à une évolution SI majeure en 2025, les données détaillées ne sont pas encore disponibles. Seules les longueurs souterraines mises en service en 2025 sont affichées.

## Les investissements du concessionnaire

Pour l'année 2025, les investissements d'Enedis au périmètre national ont représenté près de **6 milliards d'euros**. Sur votre concession, ces investissements sont présentés ci-après :

### Investissements Enedis (en k€) (Concession)

	2024	2025
I. Raccordements des utilisateurs consommateurs et producteurs	2 399	4 206
II. Investissements pour l'amélioration du patrimoine	1 520	2 779
<i>II.1 Investissements pour la performance et la modernisation du réseau</i>	1 107	1 888
<i>II.2 Investissements motivés par des exigences environnementales et des contraintes externes</i>	413	891
III. Investissement de logistique	70	43
IV. Autres investissements	0	0
<b>Total (= I + II.1 + II.2 + III + IV) (en k€)</b>	<b>3 989</b>	<b>7 027</b>

## Les flux financiers

Outre sa participation au titre de l'article 8, le concessionnaire apporte son concours financier aux investissements que vous réalisez en qualité de maître d'ouvrage (redevance R1-R2, PCT, aides FACE).

### Montants (en k€) (Concession)

	2024	2025
Redevance part R1	76,9	77,3

## Montants (en k€) (Concession)

	2024	2025
Redevance part R2	401,8	416

## Les éléments financiers d'exploitation

### Montants (en k€) (Concession)

	2024	2025
Total des produits d'exploitation	12 733	14 812
Total des charges d'exploitation	17 868	21 420
Total des produits d'exploitation - total des charges d'exploitation	-5 136	-6 607
Contribution à l'équilibre - Charges supplémentaires	0	0
Contribution à l'équilibre - Produits supplémentaires	5 792	8 214
Total des produits - total des charges y compris contribution à l'équilibre	656	1 607

## La valeur des ouvrages concédés au 31/12/2025

### Ouvrages concédés (en k€)

	Valeur brute comptable	Valeur nette comptable	Valeur de remplacement	Provisions de renouvellement
Canalisations HTA-BT	111 816	54 612	161 523	0
Postes HTA-BT et transformateurs	21 025	9 933	28 197	20
Branchements et comptages	13 460	7 377	17 970	279
Ouvrages collectifs de branchement	475	320	675	0
Autres biens	1 590	566	2 054	0
<b>Total</b>	<b>148 368</b>	<b>72 808</b>	<b>210 419</b>	<b>299</b>

**91%**

des clients particuliers se déclarent satisfaits d'EDF

## Les clients de la concession

La concession de fourniture d'électricité concerne principalement des sites de puissance inférieure ou égale à 36 kVA.

Dans le cadre de la concession, les tarifs proposés sont le Tarif bleu résidentiel pour les clients Particuliers, et le Tarif bleu non résidentiel pour les professionnels et collectivités (selon les critères d'éligibilité définis à l'article L.337-7 du code de l'énergie).

Le tableau synthétique ci-après rend compte des volumes concernés pour votre concession (les recettes sont exprimées hors contributions et hors taxes).

### Total Tarif Bleu (Concession)

	2024	2025	Variation (en %)
Nombre des clients	16 121	15 859	-1,6 %
Énergie facturée (en MWh)	63 671	61 731	-3,0 %
Recettes (en k€)	15 480	11 887	-23,2 %

EDF accompagne les clients de votre concession, notamment en leur délivrant un conseil tarifaire lors de leurs appels téléphoniques. EDF est aussi aux côtés des clients qui lui font part d'une difficulté de paiement et reste à leur écoute pour trouver une solution adaptée à leur situation personnelle.

Les clients peuvent aussi gérer directement leur contrat et suivre leur consommation à partir des outils numériques qu'EDF met à leur disposition (espace client, solution Suivi Conso, appli EDF & MOI).

### Accompagnement des clients (en nombre, sur votre concession)

	2025
Nombre de conseils tarifaires	1 625
Nombre d'Accompagnements Énergie	2 836

EDF propose aux clients de la concession des modalités de paiement souples et personnalisées, ainsi qu'un support dématérialisé : la facture électronique.

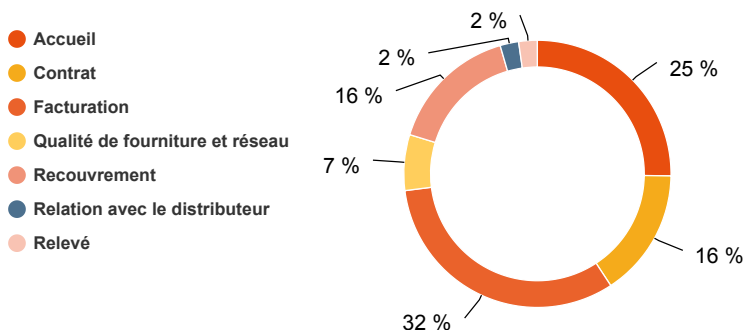
### Facture électronique à fin 2025 (en %)

	2025
Evolution 2024/25 du nombre de clients Particuliers de votre concession avec facture électronique	1,0 %

## Réclamations écrites (Concession)

	2024	2025	Variation (en %)
Courrier	44	65	47,7 %
Internet	384	335	-12,8 %

### Répartition par motif des réclamations écrites pour l'année 2025



## Les dispositifs d'aide aux clients en difficulté

Au titre de la lutte contre la précarité énergétique, EDF déploie son action selon trois axes : l'aide au paiement, l'accompagnement des clients en difficulté, la prévention. S'agissant de l'aide au paiement, EDF met notamment en œuvre le chèque énergie et fait connaître le dispositif.

## Chèques énergie (Concession)

	2024	2025	Variation (en %)
Nombre de clients pour lesquels un chèque énergie a été pris en compte au cours de l'exercice	1 092	798	-26,9 %

## Les réclamations écrites des clients Particuliers

Le soin apporté au traitement des réclamations constitue un facteur de satisfaction des clients. EDF rend compte des réclamations écrites des clients Particuliers de la concession, de leur typologie et de leur délai de traitement.

**94,8 %**

C'est le taux de réponses sous 30 jours aux réclamations (concession)

## Votre contact Enedis

### Sébastien COMBES

Directeur Territorial Corrèze  
05 55 29 60 24  
Sebastien.combes@enedis.fr

## Votre contact EDF

### Fabrice BERGEAL

Directeur du Développement Territorial d'EDF  
06 99 05 03 72  
fabrice.bergeal@edf.fr



Vous pouvez consulter la version digitale  
de la synthèse en flashant  
le QR code ci-dessus



Société Anonyme à directoire et à conseil de surveillance

4 place de la Pyramide  
92800 Puteaux - France  
Capital de 270 037 000 euros  
444 608 442 R.C.S Nanterre  
[www.enedis.fr](http://www.enedis.fr)



Société Anonyme  
22-30 avenue de Wagram  
75382 Paris Cedex 08 - France  
Capital de 2 084 365 041 euros  
552 081 317 R.C.S Paris  
[www.edf.fr](http://www.edf.fr)